



**Quick Reference Card
demo d-basics**

© 2005 ... d-basics b.v.

1 Inleiding

Deze quick reference card beschrijft in grote lijnen de stappen van de installatie en het gebruik van de demo-versie van d-basics.

Voor meer gedetailleerde informatie wordt verwezen naar de handleiding van d-basics. Deze kan tijdens het gebruik van d-basics via de knop 'F1' worden opgeroepen. Daarnaast is het mogelijk een printbare versie (PDF) van de handleiding te downloaden via de website van d-basics (<http://www.d-basics.com>).

2 Installatie demo-versie d-basics

Doorloop voor het installeren van d-basics de volgende stappen:

- **Stap 1:** Downloaden installatiebestand en documentatie

Voor het evalueren van d-basics moeten de volgende bestanden worden gedownload:

1. Het d-basics installatiebestand (dbscsins.exe)
2. De Quick Reference Card demo d-basics
3. De handleiding voor d-basics

Al deze bestanden kunnen worden verkregen via de demo pagina van de d-basics [website](#). Kies bij het downloaden steeds voor de optie 'Opslaan' en geef vervolgens aan waar de bestanden moeten worden opgeslagen.

Opmerkingen:

- Kies voor het opslaan van de bestanden een locatie die eenvoudig kan worden 'teruggevonden', bijvoorbeeld 'c:\temp'.
- De documentatie is in PDF formaat, voor het lezen ervan moet gebruik worden gemaakt van Acrobat Reader.

- **Stap 2:** Opstarten installatie procedure

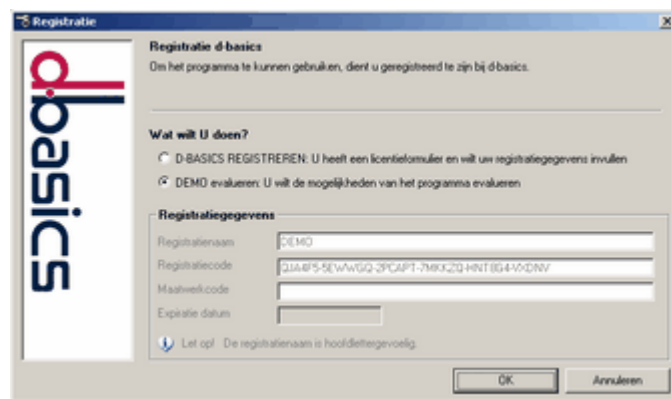
De installatie procedure kan worden gestart door te dubbelklikken op het tijdens stap 1 verkregen installatiebestand.

- **Stap 3:** Installatie d-basics

Na het dubbelklikken op het installatiebestand wordt de installatieprocedure automatisch opgestart. Zie hoofdstuk II, paragraaf 2 van de d-basics handleiding voor een gedetailleerde beschrijving van de installatie procedure.

- **Stap 4:** Installatie demo administratie

Start - na het voltooien van de installatieprocedure - het programma d-basics via de snelkoppeling in het startmenu of op het bureaublad. Direct na het opstarten verschijnt het registratiescherm in beeld.



Selecteer in dit scherm de optie 'Demo evalueren...' en druk vervolgens op 'OK'.

- **Stap 5, Inloggen**

Na het afsluiten van het registratiescherm verschijnt het inlog scherm. Log in als 'Administrator', **zonder** een wachtwoord in te voeren. Na het inloggen verschijnt de melding dat d-basics als evaluatieversie wordt geïnstalleerd en dat een demo administratie zal worden aangemaakt (druk op 'OK' om door te gaan).

D-basics geeft een melding zodra het aanmaken van de demo administratie is voltooid.

Opmerking:

De door d-basics aangemaakte demo administratie bevat gefingeerde financiële gegevens die slechts bedoeld zijn om de werking van de verschillende modules te demonstreren. Het is bij een demo versie niet mogelijk gegevens uit het eigen pakket te importeren.

Na het succesvol doorlopen van de stappen 1 tot 5 is de installatie van de demo-versie van d-basics voltooid en kan de werking van de modules worden geëvalueerd.

3 Gebruik demo-versie d-basics

In onderstaand scherm wordt een overzicht gegeven van de modules die met behulp van de demo-versie kunnen worden geëvalueerd. Hierbij wordt aangegeven via welke menu opties de functionaliteit kan worden aangeroepen.

Module	Menu optie	Handleiding
Clieop	Modules, Clieop	Hoofdstuk 6, paragraaf 1
Digitale belastingaangifte	Modules, Digitale belastingaangifte	Hoofdstuk 6, paragraaf 2
Ouderdomsanalyse	Modules, Ouderdomsanalyse	Hoofdstuk 6, paragraaf 4
QuickScan	Modules, QuickScan	Hoofdstuk 6, paragraaf 5
Exportmodule NMB Heller	Exporteren, NMB Heller	Hoofdstuk 7, paragraaf 8

Voor informatie inzake het gebruik van de genoemde modules wordt verwezen naar de tevens in de tabel genoemde onderdelen van de handleiding.